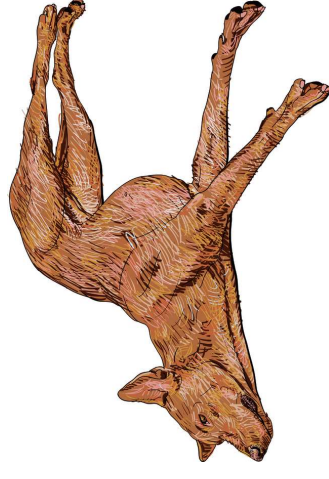


Bylo 7 minut po půlnoci. Uprostřed trávníku před domem paní Shearsové ležel pes. Oči měl zavřené. Vypadal, že leží na boku a běží, tak jako to psi dělávají, když se jim ve snu zdá, že honí kočku.



1. JAKÝ ŽÁNŘ BY PODLE TEBE MOHL PŘEDSTAVOVAT TEXT, ZE KTERÉHO JE UKÁZKA

A PODLE ČEHO TAK USUZUJĚŠ?

2. JAK BY MOHL PŘÍBĚH POKRÁČOVAT?

3. U PODTRŽENÝCH SLOV URČÍ, O JAKÝ SE JEDNÁ SLOVNÍ DRUH.

4. NAJDI V TEXTU VŠECHNA ZÁJMENA A PŘÍŘAĎ JE KE DRUHU.

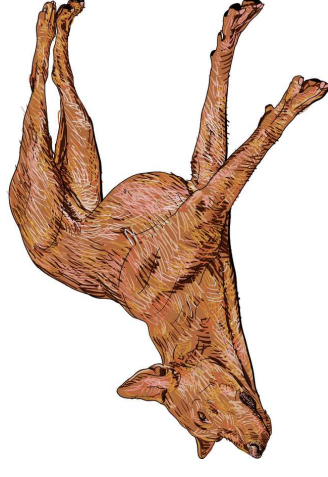
5. VYTVOŘ KRÁTKOU VĚTU, KDE BUDE TVAR SLOVA PES ZAPSÁN TAKTO: "PSY".

INFORMACE O KNIZE



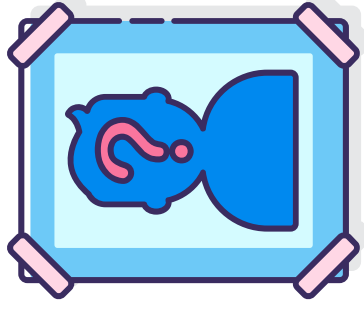
## ŘEŠENÍ

Bylo 7 minut po půlnoci. Uprostřed trávníku před domem paní Shearsové ležel pes. Oči měl zavřené. Vypadal, že leží na boku a běží, tak jako to psi dělávají, když se jim ve snu zdá, že honí kočku.



1. JAKÝ ŽÁNŘ BY PODLE TEBE MOHL PŘEDSTAVOVAT TEXT, ZE KTERÉHO JE UKÁZKA A PODLE ČEHO TAK USUZUJĚŠ?
2. JAK BY MOHL PŘÍBĚH POKRÁČOVAT?
3. U PODTRŽENÝCH SLOV URČI, O JAKÝ SE JEDNÁ SLOVNÍ DRUH. **MINUT - 1, UPROSTŘED - 7, PANÍ - 1, ZAVŘENÉ - 2, KDYŽ - 8**
4. NAJDI V TEXTU VŠECHNA ZÁJMENA A PŘIŘAĎ JE KE DRUHU. **TO - UKAZOVACÍ, SE - (ZVRATNÉ) OSOBNÍ, JIM - OSOBNÍ**
5. VYTVOŘ KRÁTKOU VĚTU, KDE BUDE TVAR SLOVA PES ZAPSÁN TAKTO: "PSY".  
NAPŘÍKLAD: **CHOVÁME PSY.**

Chodba páchla vařeným zelím a starými hadrovými rohožkami. Na stěně na jednom konci úzkého prostoru byl připíchnut barevný plakát, který mu svou velikostí dovnitř nezapadal. Byla na něm jen obrovská tvář muže, věk kolem pětáctiřiceti, s hustým černým knírem, drsných, ale hezkých rysů. Winston zamířil ke schodům.



## VYSKYTUJE SE V TEXTU?

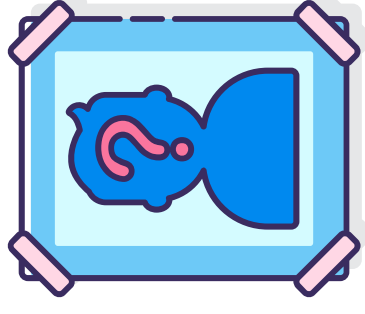


- 1) 3 X VĚTA JEDNODUCHÁ
- 2) SOUVĚTÍ SOUŘADNÉ
- 3) VV PŘÍVLASTKOVÁ
- 4) PŘÍSUDEK SLOVESNÝ JEDNODUCHÝ
- 5) PODMĚT NĚKOLIKANÁSOBNÝ
- 6) PKN
- 7) PODST. JMÉNO VZOR "PÁN"
- 8) PODST. JMÉNO POMNOŽNÉ
- 9) PŘÍDAVNÉ JMÉNO MĚKKÉ
- 10) ROD TRPNÝ



## ŘEŠENÍ

Chodba páchla vařeným zelím a starými hadrovými rohožkami. Na stěně na jednom konci úzkého prostoru byl připíchnut barevný plakát, který mu svou velikostí dovnitř nezapadal. Byla na něm jen obrovská tvář muže, věk kolem pětáctiřiceti, s hustým černým knírem, drsných, ale hezkých rysů. Winston zamířil ke schodům.



### VYSKYTUJE SE V TEXTU? ✓

- 1) 3 X VĚTA JEDNODUCHÁ ✓
- 2) SOUVĚTÍ SOUŘADNÉ ✗
- 3) VV PŘÍVLASTKOVÁ ✓
- 4) PŘÍSUDEK SLOVESNÝ JEDNODUCHÝ ✓
- 5) PODMĚT NĚKOLIKANÁSOBNÝ ✗
- 6) PKN ✓
- 7) PODST. JMÉNO VZOR "PÁN" ✓
- 8) PODST. JMÉNO POMNOŽNÉ ✗
- 9) PŘÍDAVNÉ JMÉNO MĚKKÉ ✗
- 10) ROD TRPNÝ ✓